

令和6年2月開催

参加費
無料

令和5年度

がい こく じん かい ご しょく いん

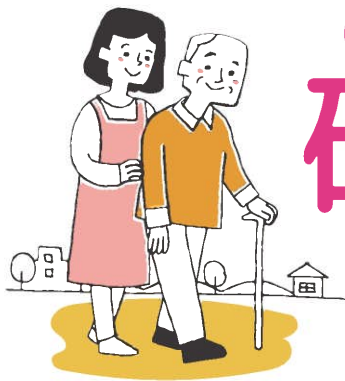
外国人介護職員

けん しゅう こう りゅう かい

研修交流会

定員:各回30名

(締切:各研修日の2週間前まで。
定員に達しない場合は継続募集します。)



対象

- 静岡県内の介護事業所で就労している外国人介護職員
- 介護職員を目指す養成校や日本語学校の留学生

目的

外国人介護職員の職場定着と介護のスキルアップを目的とし、参加者同士の交流を通じて地域に根差した環境作りを促します。

実施方法

対面開催、オンライン開催を組み合わせ実施します。
開催日により、実施方法が異なります。(詳細は裏面)

※10会場のうち、2会場は、夜間のオンライン開催にて企画しています。

※オンライン開催については、インターネット環境とパソコン等の機器(マイク、カメラ付き)を御用意ください。

参加方法

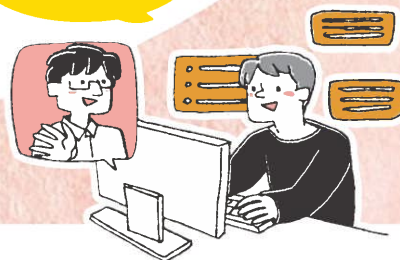
職員の出身国ごとに開催します。各自の出身国の会をご確認ください。
対象国出身であれば、どの会場でも参加可能です。

※「国籍不問」の会は、どなたでも参加可能です。

対面開催



オンライン Zoom



お問い合わせ・お申込み

静岡県社会福祉人材センター(曾根)

〒420-0856 静岡市葵区駿府町1-70

☎ 054-271-2110

✉ jinzai@shizuoka-wel.jp



事業内容



研修交流会申込

日程・内容

過去にこの研修交流会に参加した方も大歓迎！
新たな学びができるように、講師と企画を進めています。

No.	対象国 【方法】	日時	会場	テーマ	講師
①	国籍不問 WEB	令和6年2月2日(金) 14時～16時	オンライン(Zoom)	食事介護の基礎	静岡県立大学 経営情報学部 講師:天野ゆかり 氏
②	インドネシア 対面	令和6年2月7日(水) 14時～16時	静岡県総合社会福祉会館 601	これからのキャリア(資格取得)を考えよう	社会福祉法人秀生会 佐野光司 氏
③	ベトナム WEB	令和6年2月8日(木) 14時～16時	オンライン(Zoom)	これからのキャリア(資格取得)を考えよう	静岡大学 国際連携推進機構 特任准教授:比留間洋一 氏
④	国籍不問 WEB	令和6年2月13日(火) 18時～20時【夜間】	オンライン(Zoom)	認知症介護の基礎	社会福祉法人秀生会 佐野光司 氏 ※静岡県認知症介護指導者
⑤	フィリピン WEB	令和6年2月14日(水) 14時～16時	オンライン(Zoom)	これからのキャリア(資格取得)を考えよう	静岡県立大学 国際関係学部 教授:高畑幸 氏
⑥	ミャンマー 対面	令和6年2月15日(木) 14時～16時	静岡県総合社会福祉会館 601	これからのキャリア(資格取得)を考えよう	静岡県立大学 経営情報学部 講師:天野ゆかり 氏
⑦	ミャンマー WEB	令和6年2月19日(月) 14時～16時	オンライン(Zoom)	これからのキャリア(資格取得)を考えよう	静岡県立大学 経営情報学部 講師:天野ゆかり 氏
⑧	国籍不問 WEB	令和6年2月20日(火) 18時～20時【夜間】	オンライン(Zoom)	これからのキャリア(資格取得)を考えよう	聖隷クリストファー大学 社会福祉学部 教授:野田由佳里 氏
⑨	ベトナム 対面	令和6年2月27日(火) 14時～16時	静岡県総合社会福祉会館 601	これからのキャリア(資格取得)を考えよう	静岡大学 国際連携推進機構 特任准教授:比留間洋一 氏
⑩	インドネシア WEB	令和6年2月29日(木) 14時～16時	オンライン(Zoom)	これからのキャリア(資格取得)を考えよう	聖隷クリストファー大学 社会福祉学部 教授:野田由佳里 氏

申込書

FAX

送信後、受信確認のお電話をお願いします

Fax.054-272-8831

WEBフォーム

QRコードもしくはホームページ掲載のリンクから申込フォームにアクセスし、お申込みください
送信後、入力したメールに自動返信が届けば申込完了です



申込回 希望する回の申込欄に「○」をご記入ください

申込欄	【方法】対象国	日時	テーマ
<input type="checkbox"/>	WEB 国籍不問	令和6年2月2日(金)14時～16時	食事介護
<input type="checkbox"/>	対面 インドネシア	令和6年2月7日(水)14時～16時	キャリア
<input type="checkbox"/>	WEB ベトナム	令和6年2月8日(木)14時～16時	キャリア
<input type="checkbox"/>	WEB 国籍不問	令和6年2月13日(火)18時～20時【夜間】	認知症介護
<input type="checkbox"/>	WEB フィリピン	令和6年2月14日(水)14時～16時	キャリア
<input type="checkbox"/>	対面 ミャンマー	令和6年2月15日(木)14時～16時	キャリア
<input type="checkbox"/>	WEB ミャンマー	令和6年2月19日(月)14時～16時	キャリア
<input type="checkbox"/>	WEB 国籍不問	令和6年2月20日(火)18時～20時【夜間】	キャリア
<input type="checkbox"/>	対面 ベトナム	令和6年2月27日(火)14時～16時	キャリア
<input type="checkbox"/>	WEB インドネシア	令和6年2月29日(木)14時～16時	キャリア

申込法人・担当者名

法人名 (学校名)		事業所名	
申込 担当者	(フリガナ)	メール アドレス	
住所 ※案内送付先	〒	電話番号	

参加希望者氏名 当てはまるものを○で囲んでください。

1 人 目	氏名	在日年数 (研修日時点)	年 月	性別	
	カタカナ	年齢	歳	雇用形態	正規雇用・パート
	アルファベット				
	出身国	インドネシア・ミャンマー・ベトナム・フィリピン その他()	在留資格	技能実習・EPA・特定技能・在留資格(介護) 定住・その他()	
必要な配慮が あれば記入					
2 人 目	氏名	在日年数 (研修日時点)	年 月	性別	
	カタカナ	年齢	歳	雇用形態	正規雇用・パート
	アルファベット				
	出身国	インドネシア・ミャンマー・ベトナム・フィリピン その他()	在留資格	技能実習・EPA・特定技能・在留資格(介護) 定住・その他()	
必要な配慮が あれば記入					

※3名以上参加する場合は、様式をコピーして人数分提出してください