

みくらの里利用者の介護度

記録書式の変更による
利用者の水分摂取量の増加

24年度(施設)
全国平均 = 3.88
みくらの里 = 4.07

重度化への対応
↓
グレードアップケアプログラムを導入

静岡県老人福祉施設協議会 研究発表大会 6

グレードアップケア概要

記録書式の変更による
利用者の水分摂取量の増加

グレードアップケアプログラムとは
全国高齢者ケア研究会が提唱

身体的・認知的に重度化した高齢者
対応する為のケアの方法論

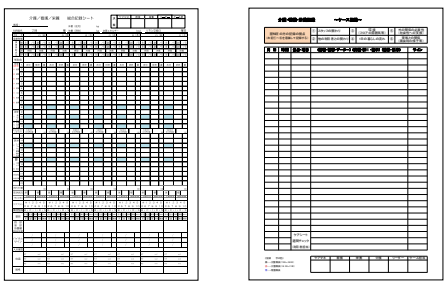
↓
命を守るケア 生活を守るケア

静岡県老人福祉施設協議会 研究発表大会 7

記録書式の変更

記録書式の変更による
利用者の水分摂取量の増加

総合記録シート導入



静岡県老人福祉施設協議会 研究発表大会 8

グレードアップケア概要

記録書式の変更による
利用者の水分摂取量の増加

記録書式変更のメリット

- ・食事量 水分量 排泄状況 等
利用者の身体状況が一覧できる
- ・記録が一箇所で済む

静岡県老人福祉施設協議会 研究発表大会 9

グレードアップケア概要

記録書式の変更による
利用者の水分摂取量の増加

記録書式変更後しばらくして…

水分摂取量が増加している(印象)

↓

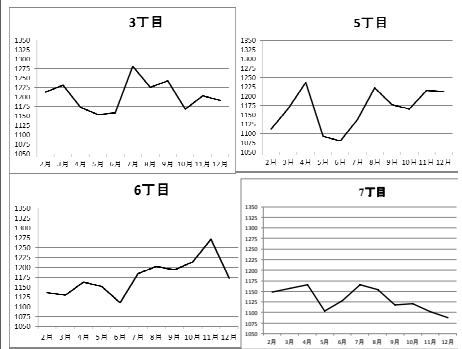
水分量のデータを調査
(特養8ユニット
24年度2月～12月まで入所されていたご利用者)

静岡県老人福祉施設協議会 研究発表大会 10

グレードアップケア概要

記録書式の変更による
利用者の水分摂取量の増加

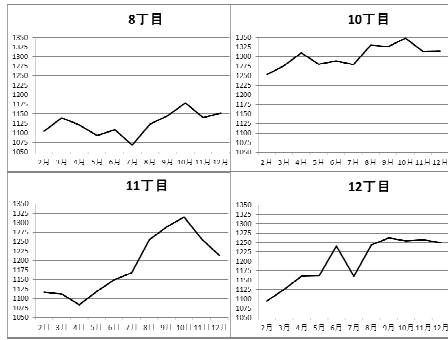
水分摂取量グラフ



静岡県老人福祉施設協議会 研究発表大会 11

水分摂取量グラフ

記録書式の変更による
利用者の水分摂取量の増加

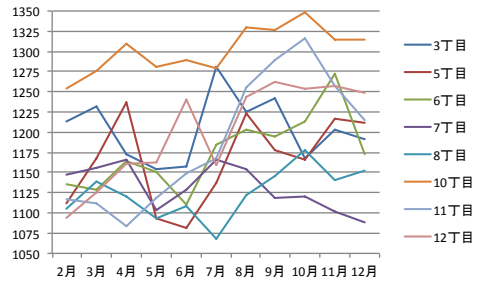


静岡県老人福祉施設協議会 研究発表大会

12

水分摂取量グラフ

記録書式の変更による
利用者の水分摂取量の増加

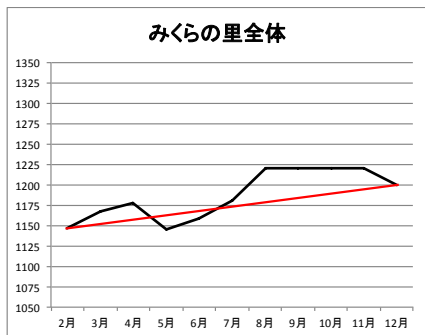


静岡県老人福祉施設協議会 研究発表大会

13

水分摂取量グラフ

記録書式の変更による
利用者の水分摂取量の増加



静岡県老人福祉施設協議会 研究発表大会

14

水分量の変化

記録書式の変更による
利用者の水分摂取量の増加

職員の意識の変化

・身体状況が一覧できる

水分量が少ない



排泄やその他身体状況の
因果関係が見える



水分を提供する必要性を実感

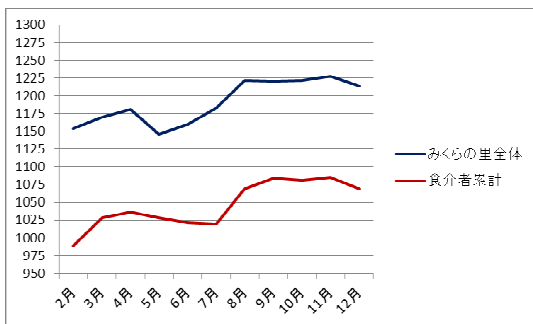
職員の水分に対する意識が変化

静岡県老人福祉施設協議会 研究発表大会

15

水分摂取量グラフ

記録書式の変更による
利用者の水分摂取量の増加

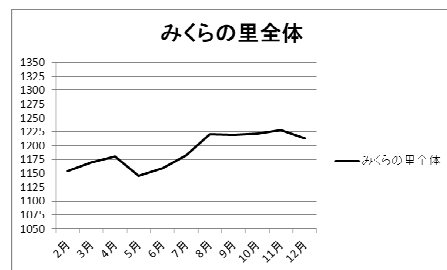


静岡県老人福祉施設協議会 研究発表大会

16

水分摂取量グラフ

記録書式の変更による
利用者の水分摂取量の増加



静岡県老人福祉施設協議会 研究発表大会

17

水分摂取量増加でのメリット

記録書式の変更による
利用者の水分摂取量の増加

水分を原因としたトラブルの減少

- ・臨時下剤が減る
- ・脱水を原因とする体調不良減少
- ・入院者数の減少

水分摂取量増加でのメリット

記録書式の変更による
利用者の水分摂取量の増加

入院者数

22年度 22人

23年度 21人

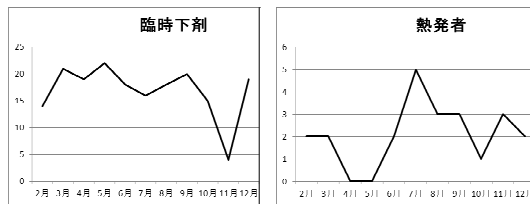
24年度 15人



水分摂取量の増加との因果関係は
継続調査が必要

下剤使用回数・熱発者数

記録書式の変更による
利用者の水分摂取量の増加



水分摂取量の増加との相関は見られない

今後の課題・展望

記録書式の変更による
利用者の水分摂取量の増加

介護現場として

ご利用者

・身体状況が改善できるほどの水分量ではない？

「臨時下剤」「脱水を原因とする体調不良」



目立った減少はなし(調査期間中で)

今後

水分摂取に介助が必要

水分摂取に消極的なご利用者

より重点的に
個別化した対応

今後の課題・展望

記録書式の変更による
利用者の水分摂取量の増加

調査研究として

継続調査することで施設の現状を把握

調査データを用いて現場職員への啓発

・食事を中心とした水分摂取の機会



・食間及び夜間帯の時間の活用

「臨時下剤」「脱水を原因とする体調不良」の減少