

やさしい介護

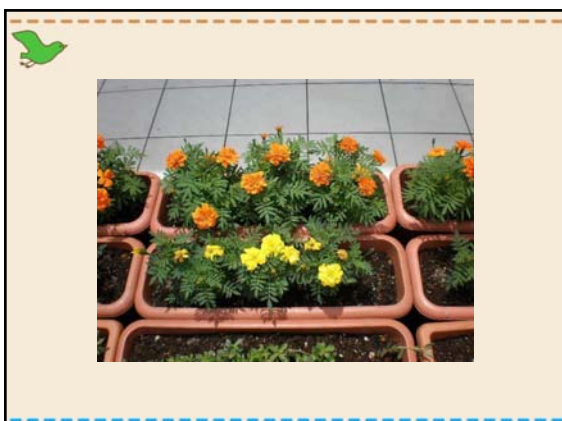
北欧式トランスファー
持ち上げない介護


社会福祉法人 駿河厚生会
ケアハウス 岡宮グリーンヒル
小池 佳子





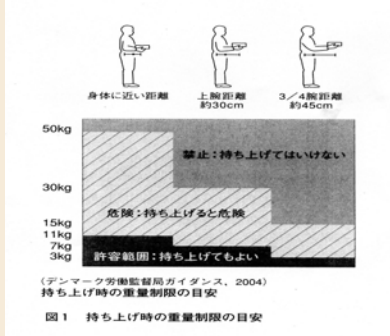
みんなで取り組む
負担の少ない介護のすすめ
—よりよい介護の労働環境づくり—



 北欧式トランスファーの考え方

1. 人を絶対に持ち上げない
2. 制限重量があること
3. 水平方向の動きに変えて動かす

北欧式トランスファーの考え方



利用者の積極的な参加 残存機能の活用

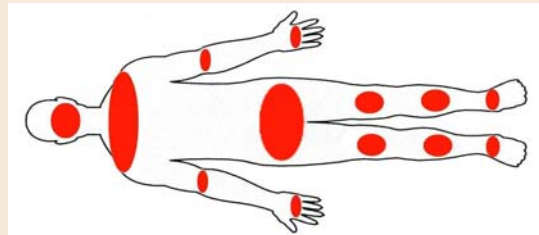
1. 自己決定
2. 継続性
3. 残存機能の活用

北欧式トランスファーの考え方

自然な動き

物理的な原理

- 摩擦




物理的な原理


- てこの原理
- 傾斜

北欧式トランスファーの考え方


- バイオメカニズム
 1. 作業中のベットの高さは腰骨の位置まで上げる
 2. ベットや車イスなどに付いている邪魔な部品を取り除く
 3. 膝を曲げて体重移動で動かす

 北欧式トランスファーで
よく利用する道具

1. 声
2. 手
3. 滑り止めシート

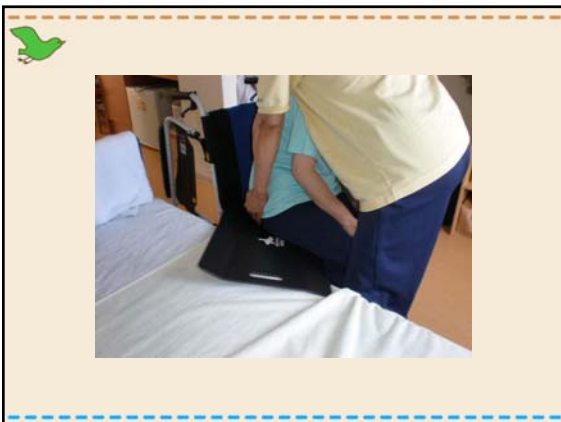
 北欧式トランスファーで
よく使われる道具



 北欧式トランスファーで
よく利用する道具

4. スライディングシート
 5. パスタオルやシーツ
 6. 介護用ベット
- その他:スライディングボード





北欧式トランスファーの考え方

- 北欧式トランスファーの限界

介護用リフト



仰臥位 ~ 端座位



🐦 仰臥位 ~ 端座位



🐦 スライディングシートを
使ったの上方移乗介助



🐦 今後は。。。。

- スタッフがより良い介護を目指して向上したいというモチベーションを持つ
- 共通意識を持つこと

🐦 今後は。。。。

良い介護を考える

ともに考える