

第1回みはるデイサービス文化祭開催方法

開催目的：日頃の作業活動（グループ・個人）の発表、展示をし、創作意欲の向上と仲間との交流を図る

開催日時：11/28日（月）～27日（金）

開催場所：デイサービスフロア及び一階廊下

出展方法：展示スペースに、各グループ活動（個人を含む）の作品等を展示する。内容は各グループに任せ、作品等だけではなく、活動写真などもせてもらう

午後の時間を利用し、散歩（歩行訓練）をかねて展示を見学してもらい、利用者参加型の見学方法も取り入れる

その他：文化展までのカウントダウンの日めくりを作成し毎日掃りの会で利用者代表一名にめぐってもらい開催までの気分を高めてもらう

2. 研究方法

- (1)文化祭に向けた利用者様の様子や変化
- (2)文化祭開催中の利用者様の思い、感想
- (3)文化祭後の利用者様の変化

(1)文化祭に向けた利用者様の様子や変化

各作業グループの様子を

前期(開催日2ヶ月～1ヶ月前)

中期(1ヶ月～2週間前)

後期(2週間前～開催日前日)

に分け追ってみた。

《各時期の特徴》

<前期>グループ活動は職員が主体

利用者様の心理は心配、戸惑い

個別の作業スタイル

<中期>グループ活動は利用者様の言葉が活動の中に

利用者様の心理は関心、希望

他の作業にも関心

<後期>グループ活動は利用者様の発想が主体に、活動の活性化

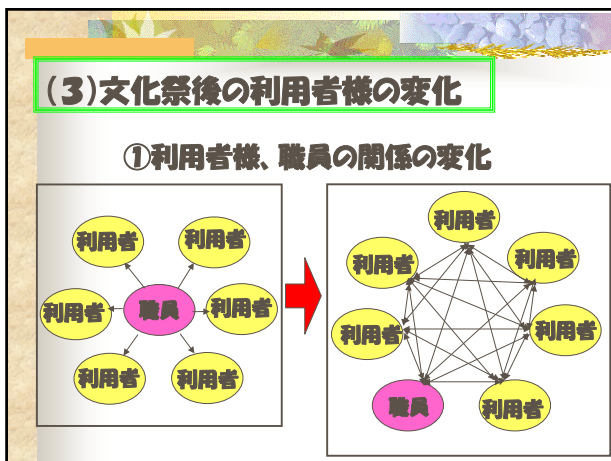
利用者様の心理は要望、期待

グループ間での励まし、評価



文化祭を見学して…

- 「自分が仕上げた達成感、満足感」
- 「思い出や喜びの共有」
- 「次の活動への意欲」

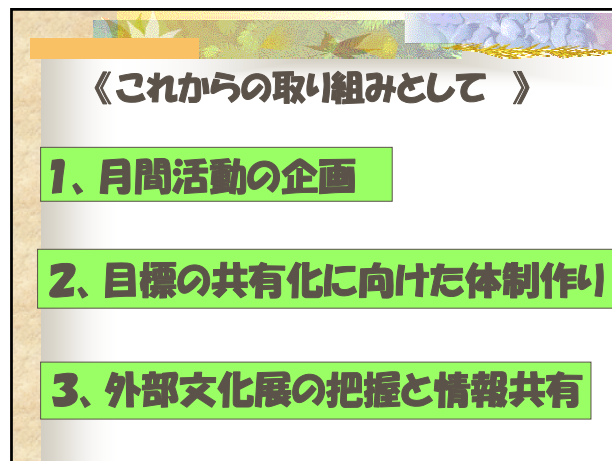
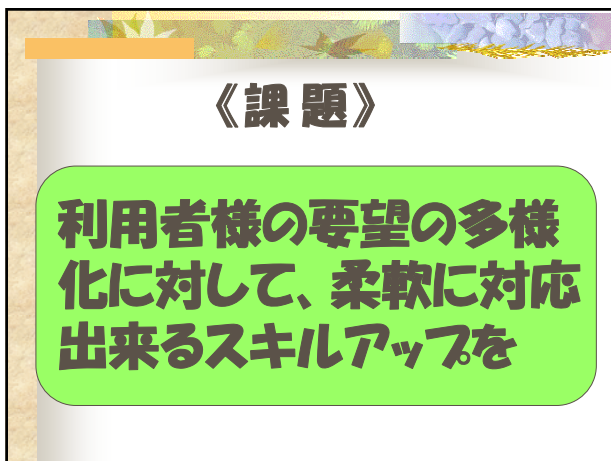
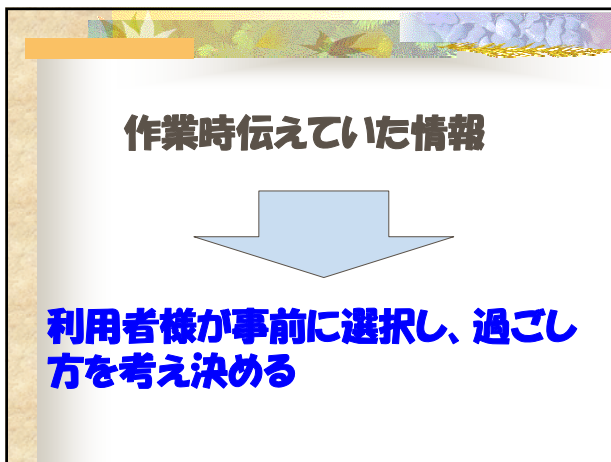
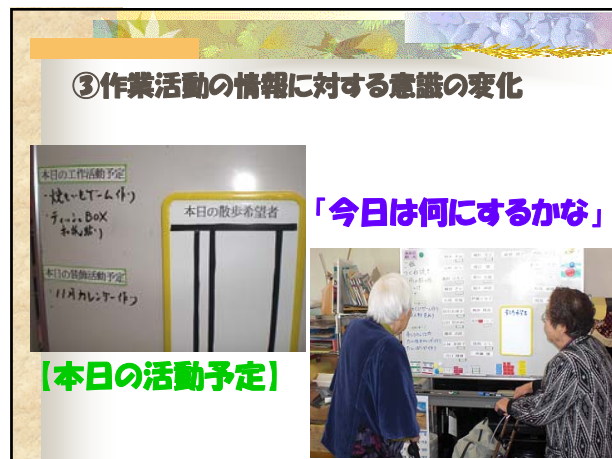


②テイサービスの中から外へ

「もっといろいろな場所
でいろいろな人に見てもらいたい」

「月刊テイの雑誌
に作品を載せてみようよ」

テイサービス以外の場所への活動の 広がりへ



4、おわりに

利用者様の「ちょっとした一言」で
開催された文化展



大きな変化をもたらしてくれ、
活動の目標や意欲の広がりに

利用者様の「声」にはた
くさんの可能性が隠さ
れている

これを忘れずに…

ご清聴ありがとうございました…