

統一したサポートに向けて
業務内容をよりスマートに！

社会福祉法人 白梅福祉会 白梅下石田ホーム
介護部
介護副主任 竹林繁浩
介護職 野中彩花



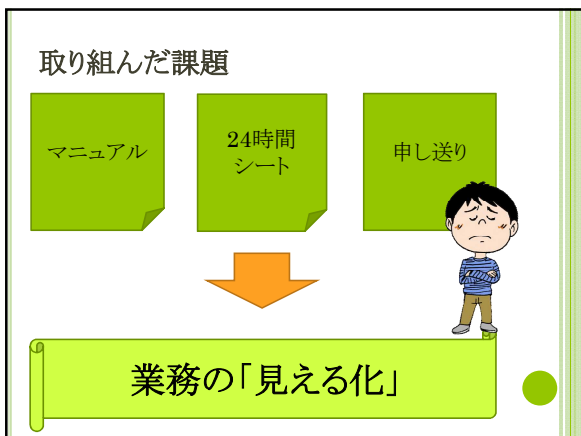
Shiraike 白梅下石田ホーム施設運営理念

入居者の方々の「個」を大切に

白梅下石田ホームの目指す介護サービスの基本

- 私たちがホーム職員は、利用者様の尊厳を守り、優しく心地よいケアを提供することを目指します。
- 私たちがホーム職員は、利用者様の命まで賭かわれてきた行動、考え、信念、懸念を大切に、利用者様の傍らに立ちながらお守りいたします。
- 私たちがホーム職員は、安全安心な介護を行うよう、一人一人が研鑽を重ね、チームとして行動していきます。
- 私たちがホーム職員は、利用者様、ご家族様の声を聴き、優しい手と尊厳を守る心と強い経験の礎をもって実践いたします。

社会福祉法人白梅福祉会
特別養護老人ホーム 白梅下石田ホーム



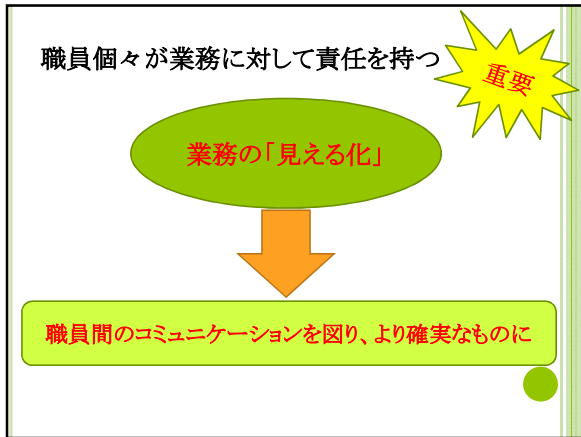
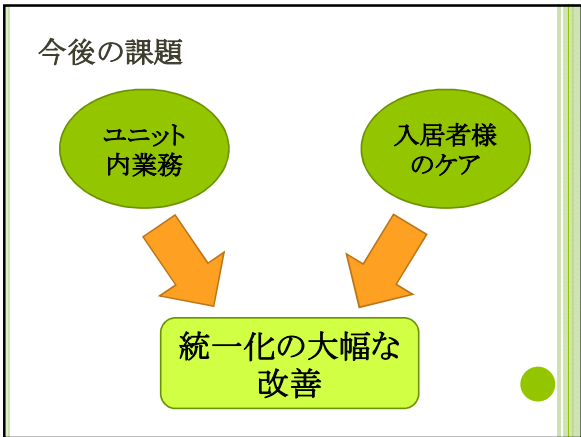
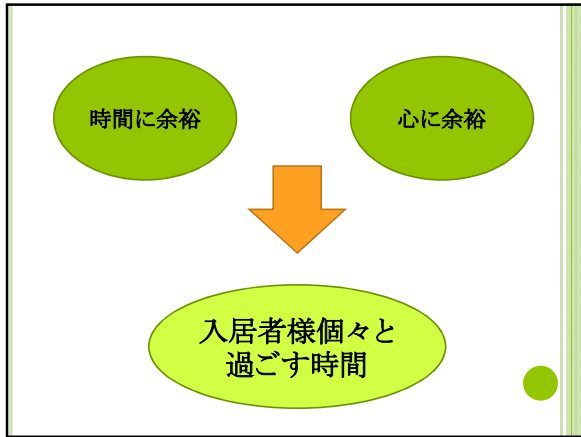
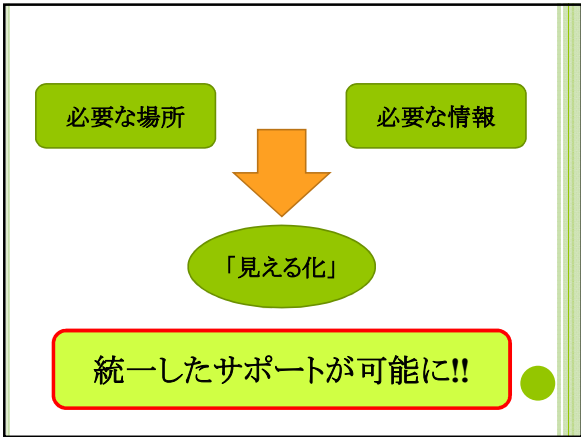
[研究期間]
平成28年6月1日～12月31日

[研究対象]
あやめ職員・・・5名
すみれ職員・・・5名

③. 排泄チェック表

【表記方法】 トイレ、バット、オムツ、尿、便、血、嘔吐、下痢、入浴、ケア、他

④. 月間行事予定表



ご清聴ありがとうございました!!

