

『特養の理学療法士になってみて』

～生活の場としての理学療法士の役割～

特別養護老人ホーム ディアコニア



2017年8月4日

社会福祉法人デンマーク牧場福祉会
理学療法士 山本 亜伊子

病院・老健・特養の違い

特養	福祉施設	病気や障害と折り合いをつけて出来る限り入居者が望む生活をしてもらう場所
老健	医療福祉中間施設	機能回復に向けた積極的な機能訓練の場所
病院	医療施設	病気やケガを治す場所

特養で働く理学療法士の割合

特養	福祉施設 379人	病気や障害と折り合いをつけて出来る限り入居者が望む生活をしてもらう場所
老健	医療福祉中間施設 5,708人	機能回復に向けた積極的な機能訓練の場所
病院	医療施設 14,235人	病気やケガを治す場所

特養にとってリハビリとは？

特養	福祉施設 379人	病気や障害と折り合いをつけて出来る限り入居者が望む生活をしてもらう場所
----	--------------	-------------------------------------



- ・ 特養（生活の場）であるからこそそのPTの役割とは？
- ・ 自身の考える生活の場でのリハビリと現場の考えるリハビリには差は生じていないか？
- ・ 現場ではどのようなことが望まれているか？

目的

特別養護老人ホームでの理学療法士の役割について、

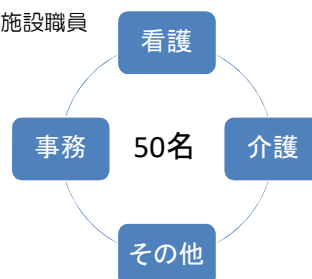


目的

- ① 他職種の認識を踏まえ検討すること
- ② 課題を明らかにすること

アンケート調査

対象：本施設職員



ケアマネージャー・生活相談員・管理栄養士・歯科衛生士

アンケート調査

【質問項目】

- ①特養におけるPT業務とはどのようなことですか？
- ②PTにどのようなことを望みますか？
- ③特養にPTがいて良かったですか？
- ④入居者様からPTについてどのような声が多く聞かれますか？

アンケート内容

【質問項目】

- ①特養におけるPT業務とはどのようなことですか？
 - 機能訓練
 - アドバイス
 - 介護業務
 - その他

アンケート内容

【質問項目】

- ③特養にPTがいて良かったですか？
 - とても良い
 - 良い
 - どちらともいえない
 - あまり良くなかった
 - 良くなかった

アンケート結果

【質問①】

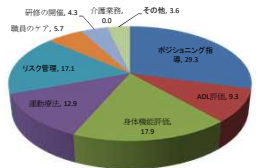
PT業務の認識



→個別訓練的要素の機能訓練が半数を占めている

【質問②】

PTに望むこと

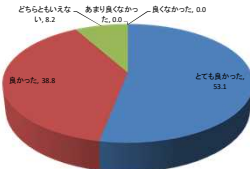


→アドバイスの要素が高いポジショニング指導・ADL評価など

アンケート結果

【質問③】

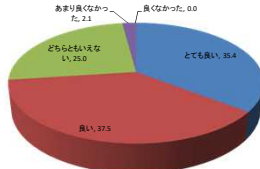
職員からの評価



→多くは良い評価であった

【質問④】

入所者からの評価



アンケート結果から

- ①特養におけるPT業務とはどのようなことですか？

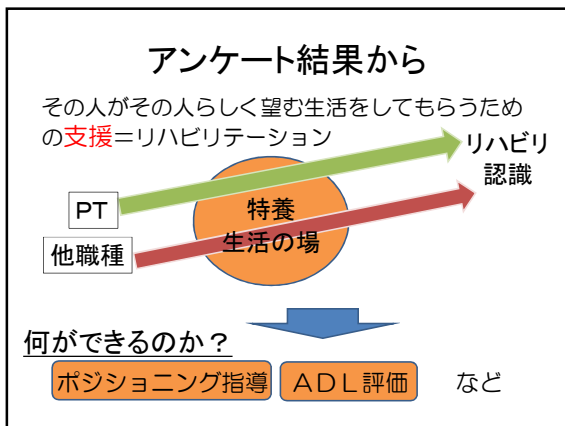
個別訓練的要素

- ②PTにどのようなことを望みますか？

しかし
アドバイスの要素

特養でのリハビリテーションとは？

その人がその人らしく望む生活をしてもらうための支援＝リハビリテーション



ポジショニング指導

生活の場で安楽を提供するためのポジショニング

例えば....

— 食事場面での座位姿勢 —

飲み込みがしやすくなった！
上肢がしっかり使えるようになった！

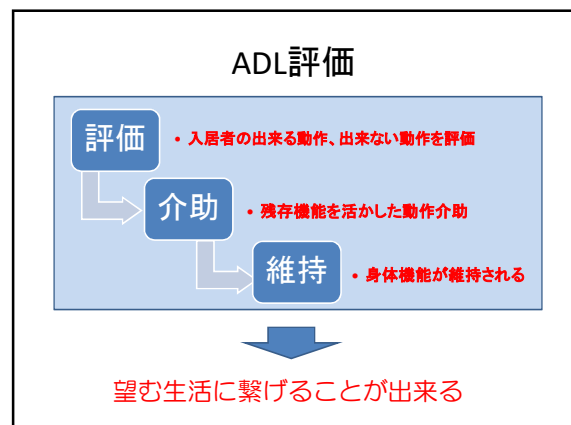
ポジショニング指導

生活の場で安楽を提供するためのポジショニング

例えば....

— 臥位時の安楽な姿勢 —

余分な筋緊張がとれた！
夜間によく眠れるようになった！
呼吸がしやすくなった！



まとめ

特別養護老人ホームでの理学療法士の役割について、

①他職種の認識を踏まえ検討すること

その人がその人らしく望む生活をしてもらうための支援＝リハビリ

理学療法士と他職種で認識に違いはなかった

まとめ

特別養護老人ホームでの理学療法士の役割について、

②課題を明らかにすること

ポジショニング指導 ADL評価 など

↓ 他職種間の共通認識

継続的に実施するためのシステムづくり

最後に

【少数意見から】
特別養護老人ホームでの理学療法士の役割について、

- ・ **介護技術研修のあり方**
⇒定期的な介護技術研修の実施
- ・ **介護職員の腰痛などのケアについて具体的な対応方法**
⇒腰痛予防研修の実施。

終わり

社会福祉法人デンマーク牧場福祉会
理念



社会福祉法人 デンマーク牧場では、
下記の聖書理念の一節を理念とし

**「目の前にいる一人ひとは、
神に愛される人として大切にされ
るいのちである」**

という人間尊重の精神を重んじています。