



入居状況

4Fフロア	10名	10名	10名
3Fフロア	10名	10名	10名
2Fフロア	10名	10名	ショート 10名

施設紹介

開所：平成17年8月1日
定員：80名 ユニット型個室
併設：SS(10床) 通所、訪問、居宅

社会福祉法人 函野会
特別介護老人ホーム 森の森

秋祭りの様子

クラブ活動の様子

食事レクリエーションによる食事の楽しみと発見

I様

- * 年齢 89歳
- * 介護度4
- * 既往歴:脳梗塞 右麻痺 言語障害
- * 趣味:旅行

食事量低下の流れ

- * 平成16年脳梗塞
- * 主食 米飯 副食 一口大
- * 平成22年～23年 体調不良繰り返される
- * 主食 全粥 副食 刻み あんかけ エンシュア1～2本

普段の食事

- * 大きなため息をされ、エプロンを外し食事を拒否される。
- * 何度も声掛けを行う。
- * 食量が増える事がなく、エンシュアを1~2本摂取されるようになる。



具体的な取り組み



食事レクリエーション参加

- * 笑顔が多く食事拒否見られない。
- * 声掛けを行わなくても召し上がる。
- * おかわりをされる事もある。



変化

☆主食: 粥から軟飯(一口大のおにぎり) 副食: 刻み

☆食事量

主食: 10割
副食: 1割

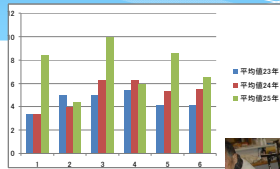
ムセなどの問題は特にみられない。



変化 その2

- * ☆主食: 軟飯(おにぎり) ⇒ 米飯(希望時おにぎり)
- * ☆副食: キザミ ⇒ 一口大
- * ☆エンシュア中止 栄養状態落ち着いたため

年度別食事量の変化



今後の課題

- * 食事拒否なく召し上がって頂く。
- * 食事の勧め方
(食べられるようになったからと言って、無理のない程度の声掛け)

ご清聴ありがとうございました

